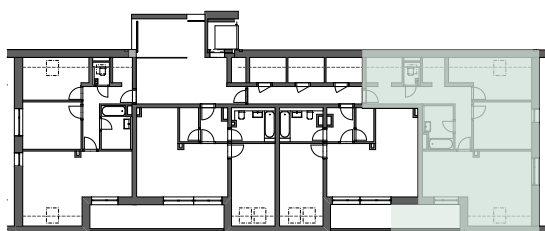
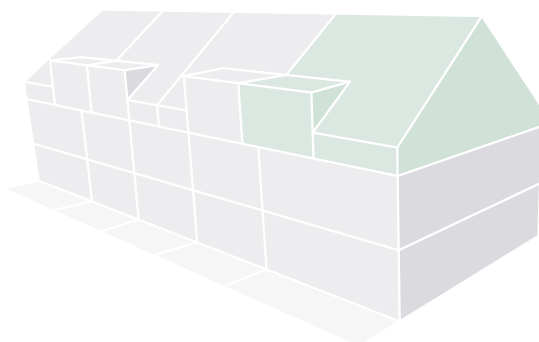
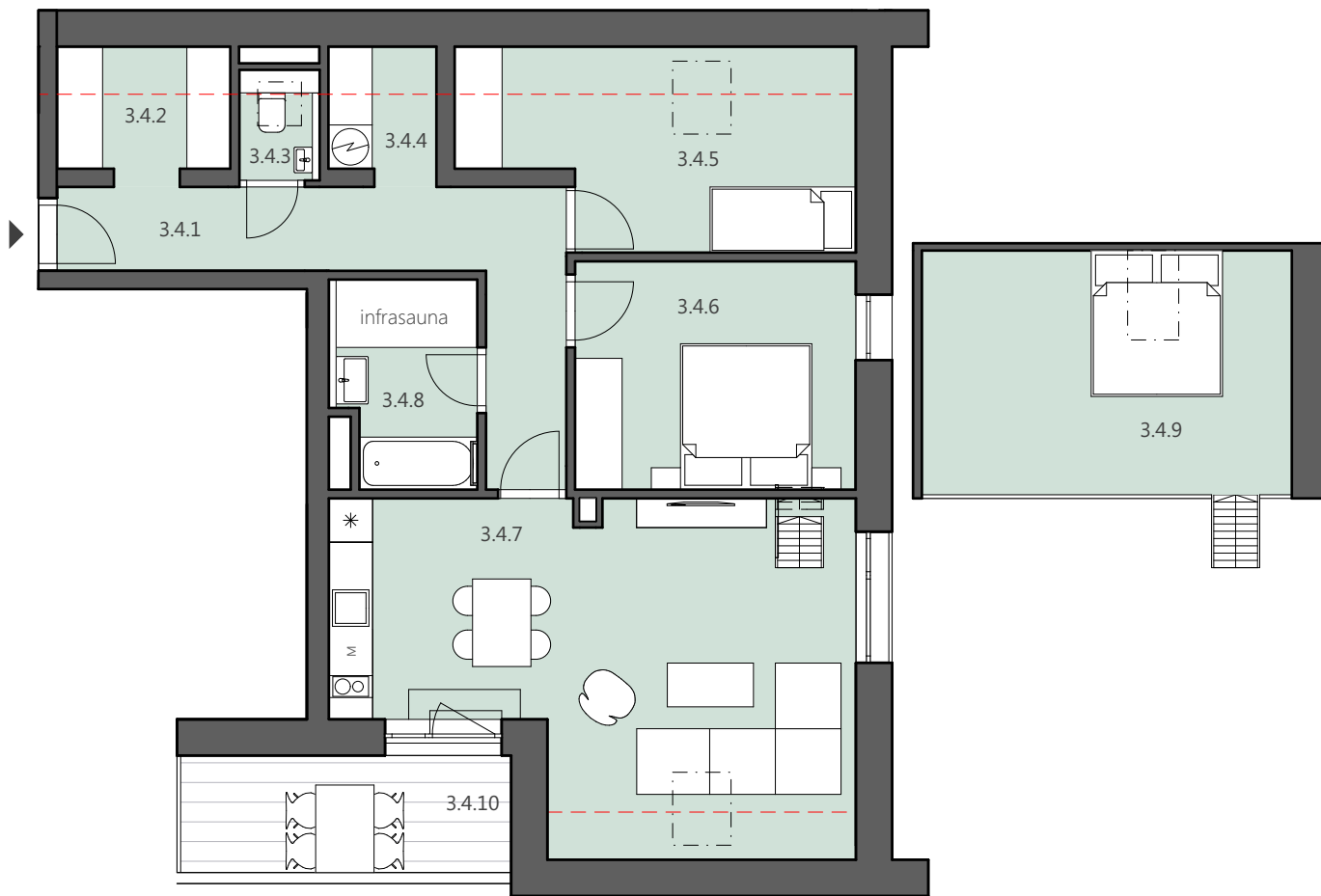


# APARTMÁN 3.4 - SMRK 1124

# APARTMÁNY PADESÁTKA



APARTMÁN 3.4		Podlahová plocha*
3.4	3+kk	86,3
Užitná plocha		
3.4.1	chodba	11,3
3.4.2	šatna	4,0
3.4.3	wc	1,7
3.4.4	technický kout	2,5
3.4.5	hobby místnost	13,6
3.4.6	ložnice	12,1
3.4.7	obývací pokoj+kuch.kout	29,9
3.4.8	koupelna	5,4
3.4.9	úložný prostor	16,5
3.4.10	lodžie	7,8
	sklep - viz. schéma 1.PP	
	parkovací stání - viz.schéma 1.PP	

\* Podlahová plocha je vymezena nařízením vlády č. 366/2013 Sb., o úpravě některých záležitostí souvisejících s bytovým spoluměstnictvím.

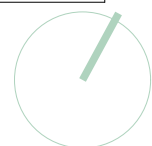


Schéma půdorysu apartmánu představuje dispoziční řešení bytu. Kuchyňská linka a nábytek nejsou součástí dodávky bytu, zařízení je zobrazeno pouze pro názornost. Plocha zahrady je orientační. Specifikace pro konstrukce, povrchové úpravy a rozsah vybavení je předmětem přílohy "Standard nemovitosti".