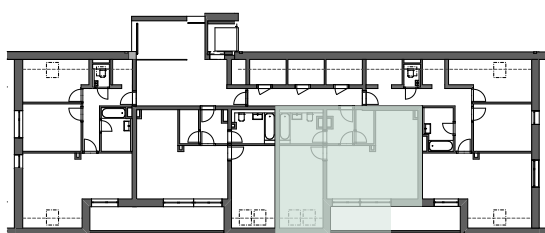
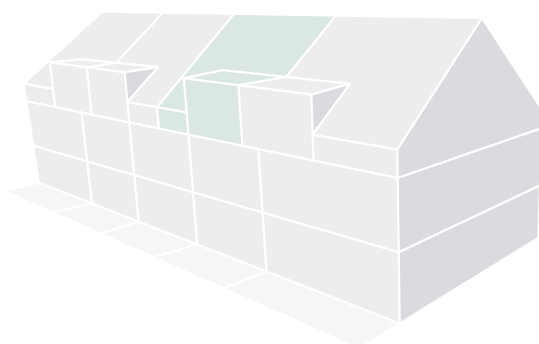
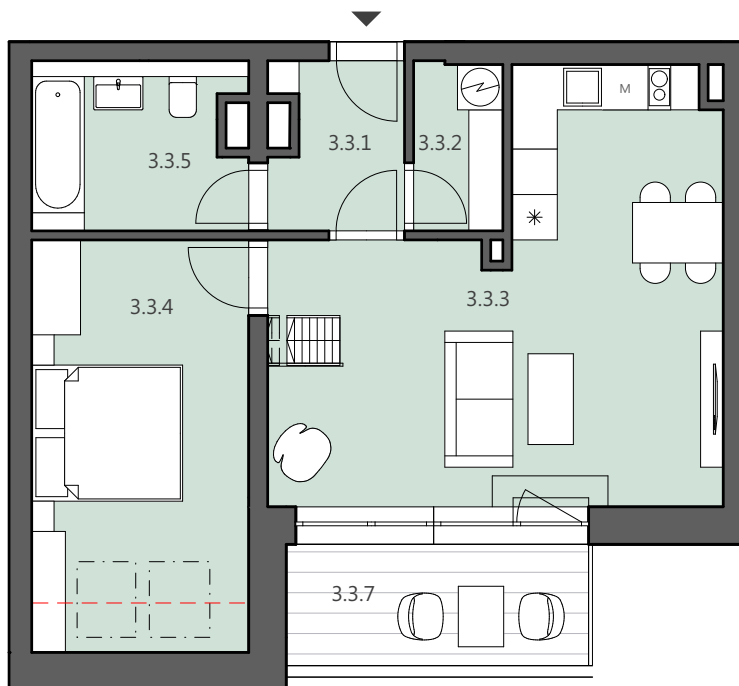
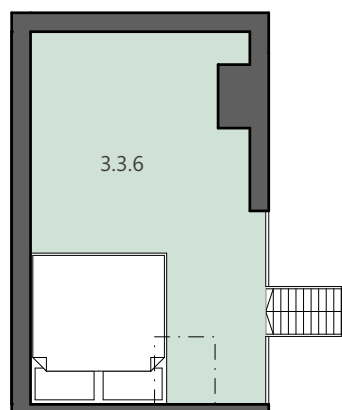


APARTMÁN 3.3 - JIZERA 1122

APARTMÁNY PADESÁTKA



APARTMÁN 3.3 Podlahová plocha*

3.3	2+kk	59,3
Užitná plocha		
3.3.1	zádveří	3,7
3.3.2	šatna	2,6
3.3.3	obývací pokoj+kuch.kout	27,4
3.3.4	ložnice	15,7
3.3.5	koupelna+wc	6,0
3.3.6	úložný prostor	16,1
3.3.7	lodžie	7,8
	sklep - viz. schéma 1.PP	
	parkovací stání - viz.schéma 1.PP	

* Podlahová plocha je vymezena nařízením vlády č. 366/2013 Sb., o úpravě některých záležitostí souvisejících s bytovým spoluvlastnictvím.



Schéma půdorysu apartmánu představuje dispoziční řešení bytu. Kuchyňská linka a nábytek nejsou součástí dodávky bytu, zařízení je zobrazeno pouze pro názornost. Plocha zahrady je orientační. Specifikace pro konstrukce, povrchové úpravy a rozsah vybavení je předmětem přílohy "Standard nemovitosti".