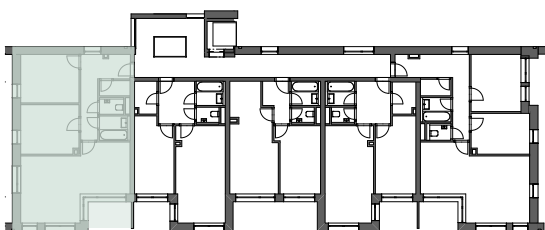
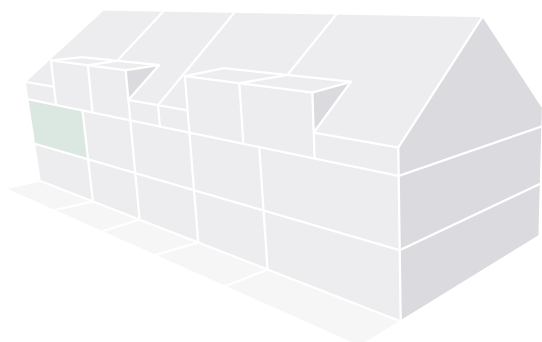
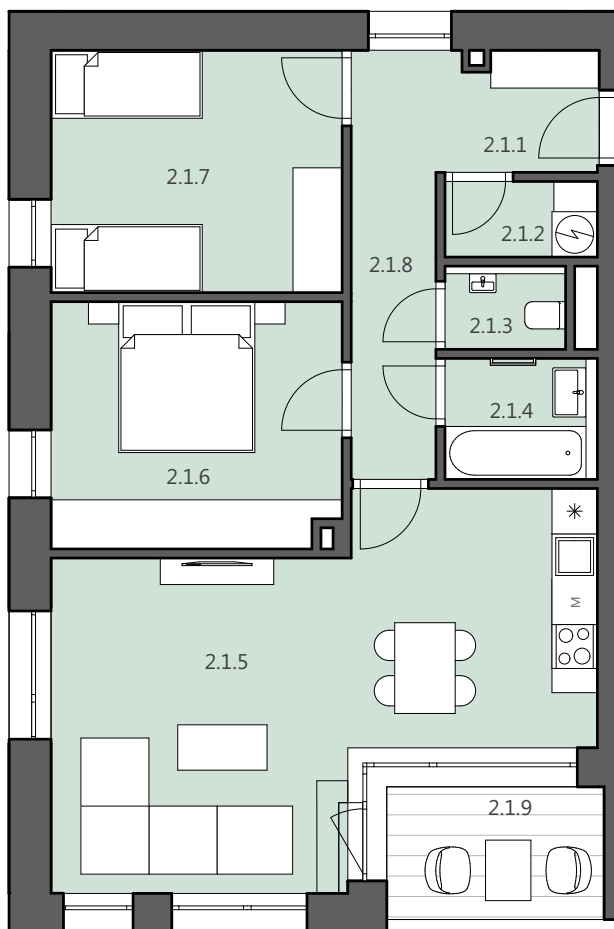


# APARTMÁN 2.1 - NA KNEIPĚ 1013

# APARTMÁNY PADESÁTKA



APARTMÁN 2.1 Podlahová plocha\*

2.1	3+kk	74,2
Užitná plocha		
2.1.1	zádveří	3,4
2.1.2	šatna	2,0
2.1.3	wc	1,8
2.1.4	koupelna	3,2
2.1.5	obývací pokoj+kuch.kout	28,7
2.1.6	ložnice	12,4
2.1.7	pokoj	12,3
2.1.8	chodba	6,4
2.1.9	lodžie	5,3
	sklep - viz. schéma 1.PP	
	parkovací stání - viz.schéma 1.PP	

\* Podlahová plocha je vymezena nařízením vlády č. 366/2013 Sb., o úpravě některých záležitostí souvisejících s bytovým spolum vlastnictvím.



Schéma půdorysu apartmánu představuje dispoziční řešení bytu. Kuchyňská linka a nábytek nejsou součástí dodávky bytu, zařízení je zobrazeno pouze pro názornost. Plocha zahrady je orientační. Specifikace pro konstrukce, povrchové úpravy a rozsah vybavení je předmětem přílohy "Standard nemovitosti".