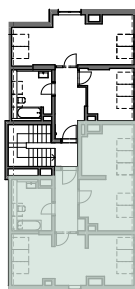
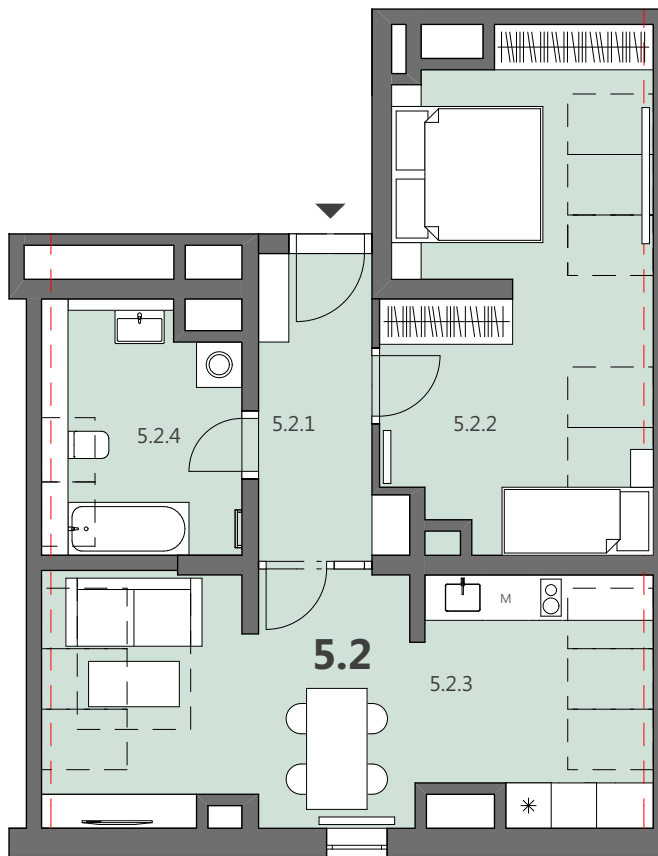


APARTMÁN 5.2 - ZA PŘEHRADOU

APARTMÁNY PADESÁTKA



APARTMÁN 5.2

Podlahová plocha*

5.2	2+kk	69,93
-----	------	-------

Užitná plocha

5.2.1	chodba	6,11
5.2.2	pokoj	22,16
5.2.3	op + kk	25,05
5.2.4	koupelna	7,80

	sklep - viz. schéma 1.PP
	parkovací stání - venkovní

* Podlahová plocha je vymezena nařízením vlády č. 366/2013 Sb., o úpravě některých záležitostí souvisejících s bytovým spoluvlastnictvím.

Schéma půdorysu apartmánu představuje dispoziční řešení bytu. Kuchyňská linka a nábytek nejsou součástí dodávky bytu, zařízení je zobrazeno pouze pro názornost. Plocha zahrady je orientační. Specifikace pro konstrukce, povrchové úpravy a rozsah vybavení je předmětem přílohy "Standard nemovitosti".

