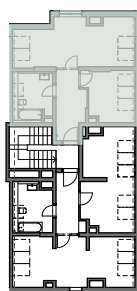
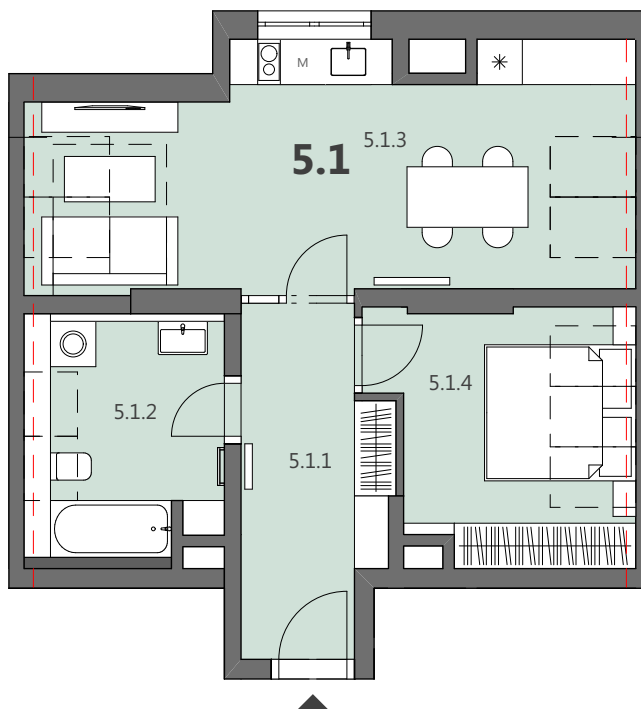


# APARTMÁN 5.1 - OLIVETSKÁ HORA

# APARTMÁNY PADESÁTKA



APARTMÁN 5.1 Podlahová plocha\*

5.1	2+kk	56,17
-----	------	-------

Užitná plocha

5.1.1	chodba	8,19
5.1.2	koupelna	7,60
5.1.3	op + kk	23,30
5.1.4	pokoj	10,39

	sklep - viz. schéma 1.PP
	parkovací stání - venkovní

\* Podlahová plocha je vymezena nařízením vlády č. 366/2013 Sb., o úpravě některých záležitostí souvisejících s bytovým spoluvlastnictvím.

Schéma půdorysu apartmánu představuje dispoziční řešení bytu. Kuchyňská linka a nábytek nejsou součástí dodávky bytu, zařízení je zobrazeno pouze pro názornost. Plocha zahrady je orientační. Specifikace pro konstrukce, povrchové úpravy a rozsah vybavení je předmětem přílohy "Standard nemovitosti".

