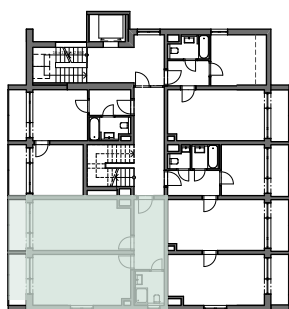
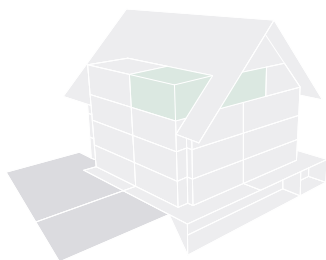
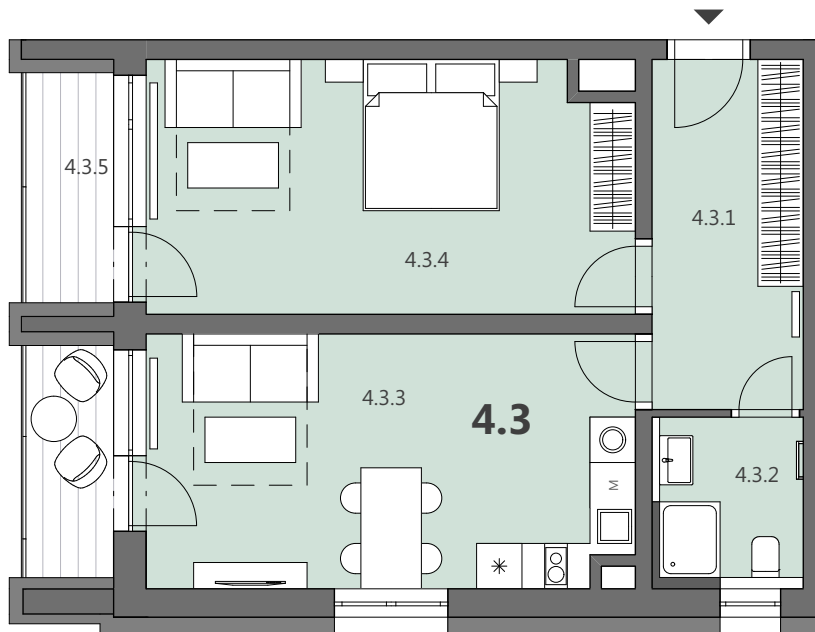


# APARTMÁN 4.3 - HŘEBÍNEK

# APARTMÁNY PADESÁTKA



APARTMÁN 4.3 Podlahová plocha\*

4.3	2+kk	61,19
Užitná plocha		
4.3.1	chodba	9,26
4.3.2	koupelna	4,03
4.3.3	op + kk	21,71
4.3.4	ložnice	21,47
4.3.5	terasa	7,74
		sklep - viz. schéma 1.PP
		parkovací stání - venkovní

\* Podlahová plocha je vymezena nařízením vlády č. 366/2013 Sb., o úpravě některých záležitostí souvisejících s bytovým společenstvím.



Schéma půdorysu apartmánu představuje dispoziční řešení bytu. Kuchyňská linka a nábytek nejsou součástí dodávky bytu, zařízení je zobrazeno pouze pro názornost. Plocha zahrady je orientační. Specifikace pro konstrukce, povrchové úpravy a rozsah vybavení je předmětem přílohy "Standard nemovitosti".