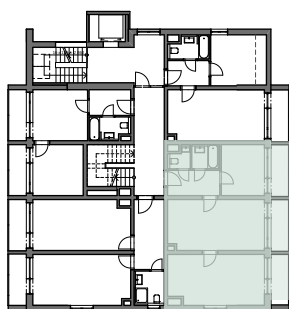
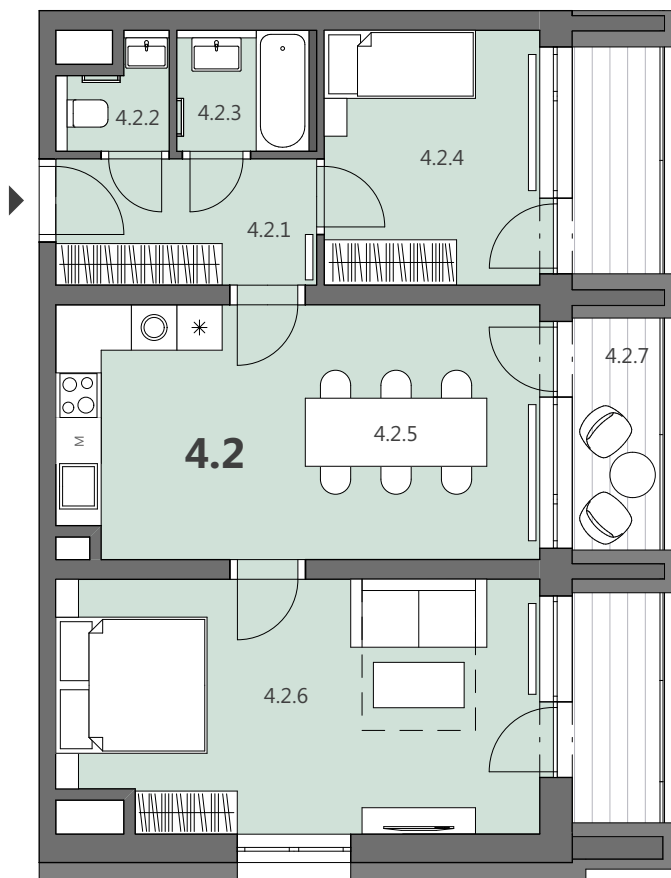


APARTMÁN 4.2 - KRÁSNÁ MÁŘÍ

APARTMÁNY PADESÁTKA



APARTMÁN 4.2 Podlahová plocha*

4.2	3+kk	68,57
Užitná plocha		
4.2.1	chodba	5,76
4.2.2	wc	1,65
4.2.3	koupelna	2,70
4.2.4	ložnice	9,78
4.2.5	kuchyň + jídelna	21,47
4.2.6	op + spací kout	21,13
4.2.7	terasa	11,41

	sklep - viz. schéma 1.PP
	parkovací stání - venkovní

* Podlahová plocha je vymezena nařízením vlády č. 366/2013 Sb., o úpravě některých záležitostí souvisejících s bytovým spoluvlastnictvím.



Schéma půdorysu apartmánu představuje dispoziční řešení bytu. Kuchyňská linka a nábytek nejsou součástí dodávky bytu, zařízení je zobrazeno pouze pro názornost. Plocha zahrady je orientační. Specifikace pro konstrukce, povrchové úpravy a rozsah vybavení je předmětem přílohy "Standard nemovitosti".