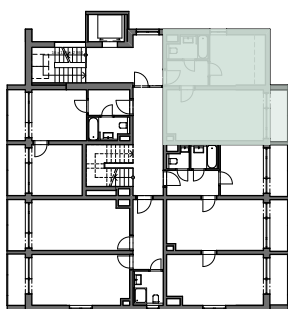
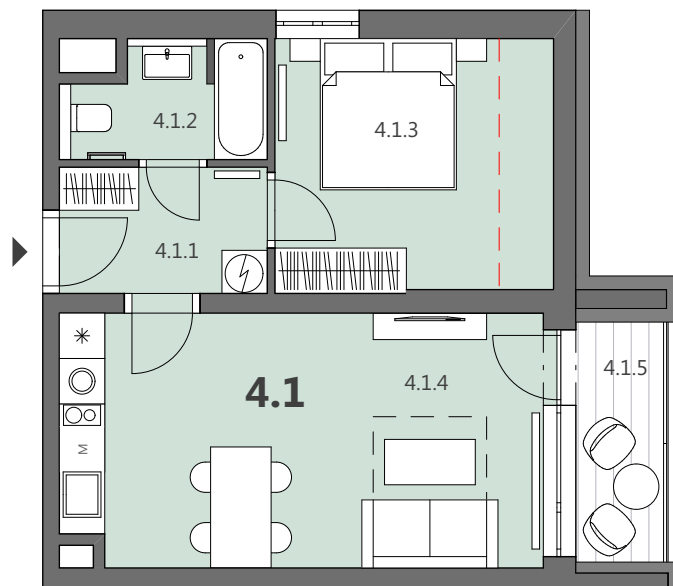


# APARTMÁN 4.1 - U TETŘEVÍ BOUDY

# APARTMÁNY PADESÁTKA



APARTMÁN 4.1 Podlahová plocha\*

4.1	2+kk	44,00
Užitná plocha		
4.1.1	chodba	4,59
4.1.2	koupelna	3,55
4.1.3	ložnice	9,93
4.1.4	op + kk	21,48
4.1.5	terasa	4,01
		sklep - viz. schéma 1.PP
		parkovací stání - venkovní

\* Podlahová plocha je vymezena nařízením vlády č. 366/2013 Sb., o úpravě některých záležitostí souvisejících s bytovým spolum vlastnictvím.



Schéma půdorysu apartmánu představuje dispoziční řešení bytu. Kuchyňská linka a nábytek nejsou součástí dodávky bytu, zařízení je zobrazeno pouze pro názornost. Plocha zahrady je orientační. Specifikace pro konstrukce, povrchové úpravy a rozsah vybavení je předmětem přílohy "Standard nemovitosti".