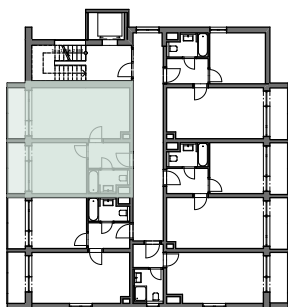
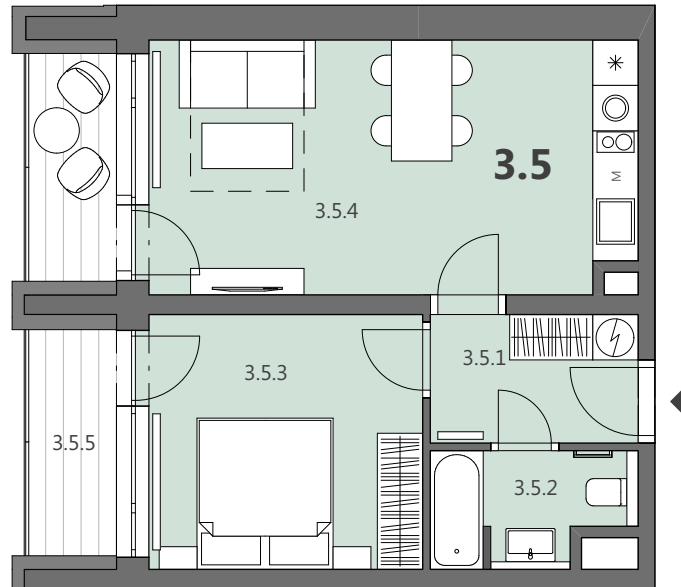


APARTMÁN 3.5 - NA ŽĎÁRKU

APARTMÁNY PADESÁTKA



| APARTMÁN 3.5 | | Podlahová plocha* |
|---------------|----------|----------------------------|
| 3.5 | 2+kk | 45,65 |
| Užitná plocha | | |
| 3.5.1 | chodba | 4,67 |
| 3.5.2 | koupelna | 3,49 |
| 3.5.3 | ložnice | 12,38 |
| 3.5.4 | op + kk | 21,71 |
| 3.5.5 | terasa | 7,62 |
| | | sklep - viz. schéma 1.PP |
| | | parkovací stání - venkovní |

* Podlahová plocha je vymezena nařízením vlády č. 366/2013 Sb., o úpravě některých záležitostí souvisejících s bytovým spoluvlastnictvím.



Schéma půdorysu apartmánu představuje dispoziční řešení bytu. Kuchyňská linka a nábytek nejsou součástí dodávky bytu, zařízení je zobrazeno pouze pro názornost. Plocha zahrady je orientační. Specifikace pro konstrukce, povrchové úpravy a rozsah vybavení je předmětem přílohy "Standard nemovitosti".