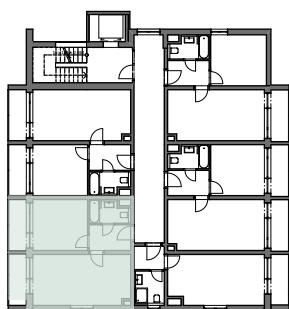
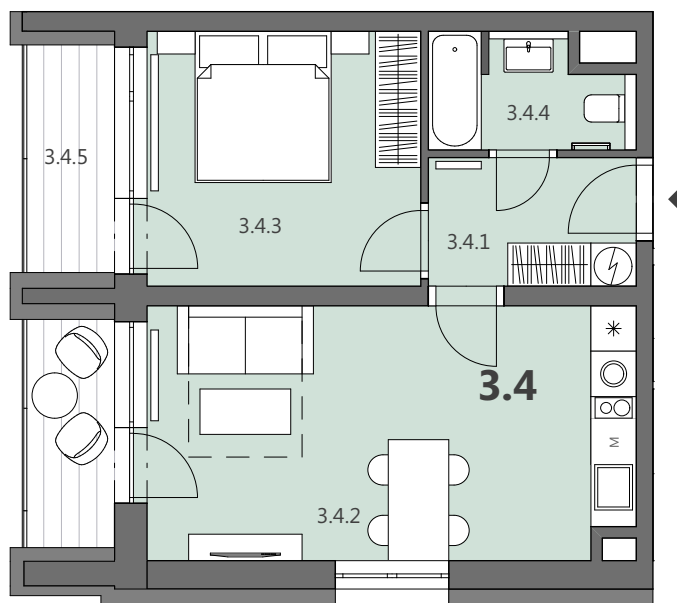


APARTMÁN 3.4 - NAD ČERNÝM POTOKEM

APARTMÁNY PADESÁTKA



APARTMÁN 3.4 Podlahová plocha*

3.4	2+kk	45,65
Užitná plocha		
3.4.1	chodba	4,67
3.4.2	op + kk	21,71
3.4.3	ložnice	12,38
3.4.4	koupelna	3,49
3.4.5	terasa	7,64
		sklep - viz. schéma 1.PP
		parkovací stání - venkovní

* Podlahová plocha je vymezena nařízením vlády č. 366/2013 Sb., o úpravě některých záležitostí souvisejících s bytovým spoluvlastnictvím.



Schéma půdorysu apartmánu představuje dispoziční řešení bytu. Kuchyňská linka a nábytek nejsou součástí dodávky bytu, zařízení je zobrazeno pouze pro názornost. Plocha zahrady je orientační. Specifikace pro konstrukce, povrchové úpravy a rozsah vybavení je předmětem přílohy "Standard nemovitosti".