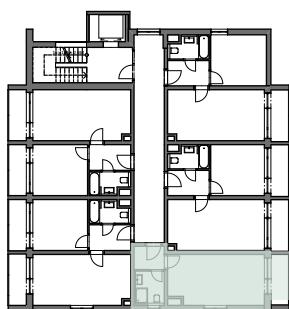
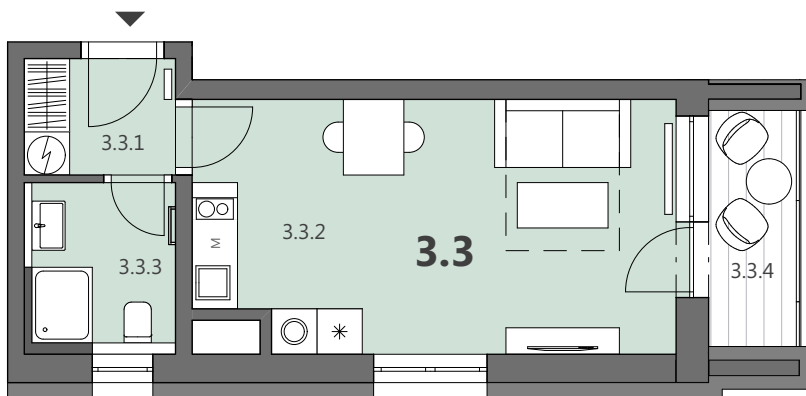


# APARTMÁN 3.3 - SMĚDAVA

# APARTMÁNY PADESÁTKA



APARTMÁN 3.3 Podlahová plocha\*

3.3	1+kk	30,31
-----	------	-------

Užitná plocha

3.3.1	chodba	3,08
3.3.2	op + kk	21,12
3.3.3	koupelna	4,03
3.3.4	terasa	3,95

	sklep - viz. schéma 1.PP
	parkovací stání - venkovní

\* Podlahová plocha je vymezena nařízením vlády č. 366/2013 Sb., o úpravě některých záležitostí souvisejících s bytovým spoluvlastnictvím.

Schéma půdorysu apartmánu představuje dispoziční řešení bytu. Kuchyňská linka a nábytek nejsou součástí dodávky bytu, zařízení je zobrazeno pouze pro názornost. Plocha zahrady je orientační. Specifikace pro konstrukce, povrchové úpravy a rozsah vybavení je předmětem přílohy "Standard nemovitosti".

