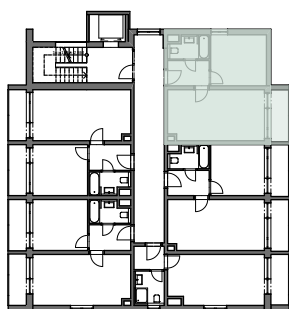
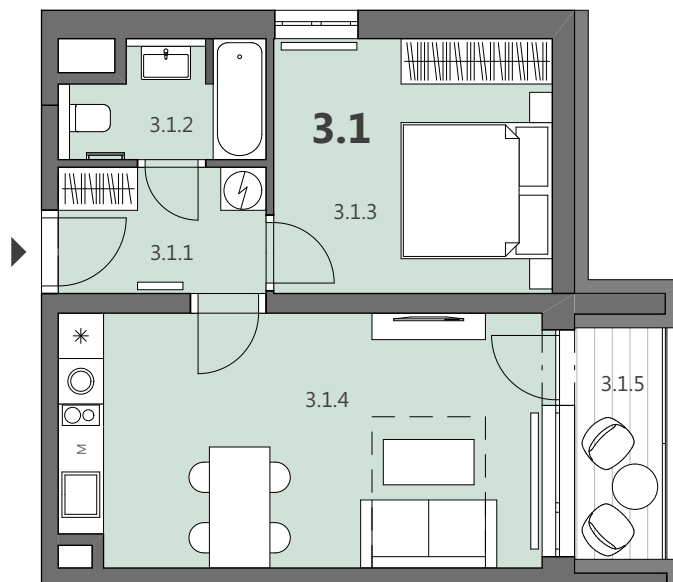


APARTMÁN 3.1 - JIZERKA

APARTMÁNY PADESÁTKA



APARTMÁN 3.1		Podlahová plocha*
3.1	2+kk	45,43
		Užitná plocha
3.1.1	chodba	4,59
3.1.2	koupelna	3,55
3.1.3	ložnice	12,41
3.1.4	op + kk	21,48
3.1.5	terasa	3,87
		sklep - viz. schéma 1.PP
		parkovací stání - venkovní

* Podlahová plocha je vymezena nařízením vlády č. 366/2013 Sb., o úpravě některých záležitostí souvisejících s bytovým společenstvím.



Schéma půdorysu apartmánu představuje dispoziční řešení bytu. Kuchyňská linka a nábytek nejsou součástí dodávky bytu, zařízení je zobrazeno pouze pro názornost. Plocha zahrady je orientační. Specifikace pro konstrukce, povrchové úpravy a rozsah vybavení je předmětem přílohy "Standard nemovitosti".