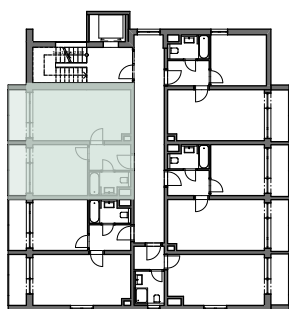
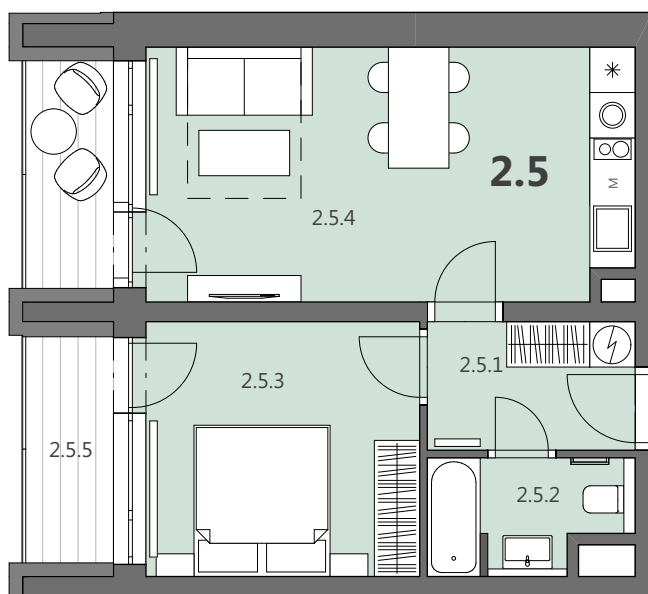


APARTMÁN 2.5 - BUKOVEC

APARTMÁNY PADESÁTKA



APARTMÁN 2.5		Podlahová plocha*
2.5	2+kk	45,65
Užitná plocha		
2.5.1	chodba	4,67
2.5.2	koupelna	3,49
2.5.3	ložnice	12,38
2.5.4	op + kk	21,71
2.5.5	terasa	7,61
		sklep - viz. schéma 1.PP
		parkovací stání - venkovní

* Podlahová plocha je vymezena nařízením vlády č. 366/2013 Sb., o úpravě některých záležitostí souvisejících s bytovým spoluvlastnictvím.



Schéma půdorysu apartmánu představuje dispoziční řešení bytu. Kuchyňská linka a nábytek nejsou součástí dodávky bytu, zařízení je zobrazeno pouze pro názornost. Plocha zahrady je orientační. Specifikace pro konstrukce, povrchové úpravy a rozsah vybavení je předmětem přílohy "Standard nemovitosti".