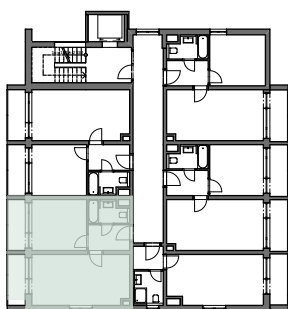
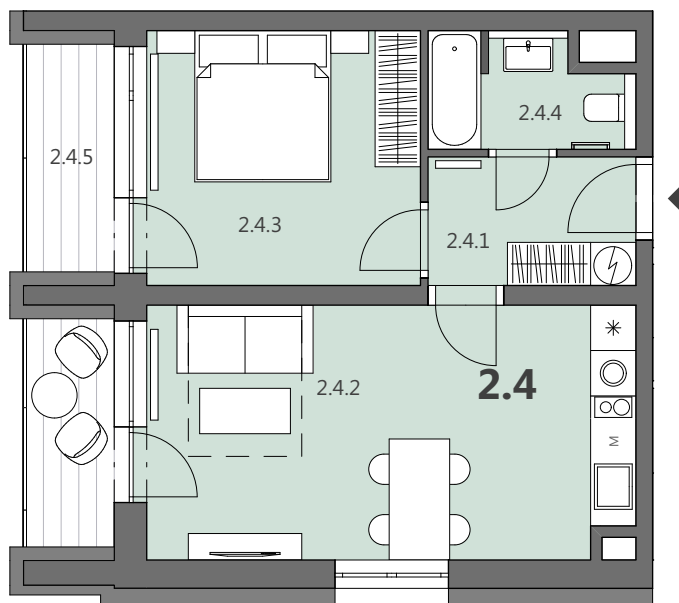


APARTMÁN 2.4 - POD BUKOVCEM

APARTMÁNY PADESÁTKA



APARTMÁN 2.4 Podlahová plocha*

2.4	2+kk	45,65
Užitná plocha		
2.4.1	chodba	4,67
2.4.2	op + kk	21,71
2.4.3	ložnice	12,38
2.4.4	koupelna	3,49
2.4.5	terasa	7,64
sklep - viz. schéma 1.PP		
parkovací stání - venkovní		

* Podlahová plocha je vymezena nařízením vlády č. 366/2013 Sb., o úpravě některých záležitostí souvisejících s bytovým spoluvlastnictvím.



Schéma půdorysu apartmánu představuje dispoziční řešení bytu. Kuchyňská linka a nábytek nejsou součástí dodávky bytu, zařízení je zobrazeno pouze pro názornost. Plocha zahrady je orientační. Specifikace pro konstrukce, povrchové úpravy a rozsah vybavení je předmětem přílohy "Standard nemovitosti".