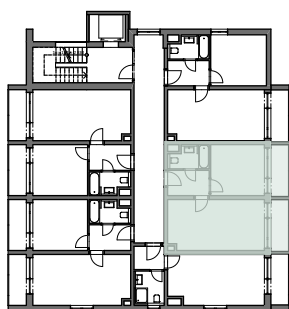
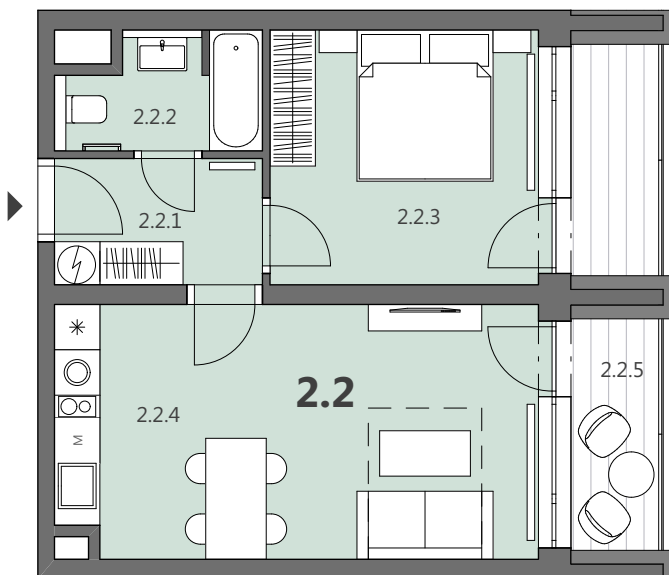


# APARTMÁN 2.2 - U BUNKRU

# APARTMÁNY PADESÁTKA



APARTMÁN 2.2		Podlahová plocha*
2.2	2+kk	45,16
		Užitná plocha
2.2.1	chodba	4,59
2.2.2	koupelna	3,54
2.2.3	ložnice	12,14
2.2.4	op + kk	21,48
2.2.5	terasa	7,75
		sklep - viz. schéma 1.PP
		parkovací stání - venkovní

\* Podlahová plocha je vymezena nařízením vlády č. 366/2013 Sb., o úpravě některých záležitostí souvisejících s bytovým spoluměstnictvím.



Schéma půdorysu apartmánu představuje dispoziční řešení bytu. Kuchyňská linka a nábytek nejsou součástí dodávky bytu, zařízení je zobrazeno pouze pro názornost. Plocha zahrady je orientační. Specifikace pro konstrukce, povrchové úpravy a rozsah vybavení je předmětem přílohy "Standard nemovitosti".