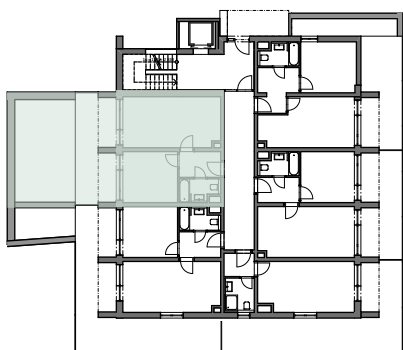
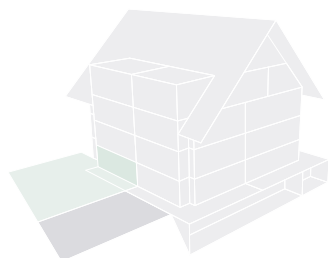
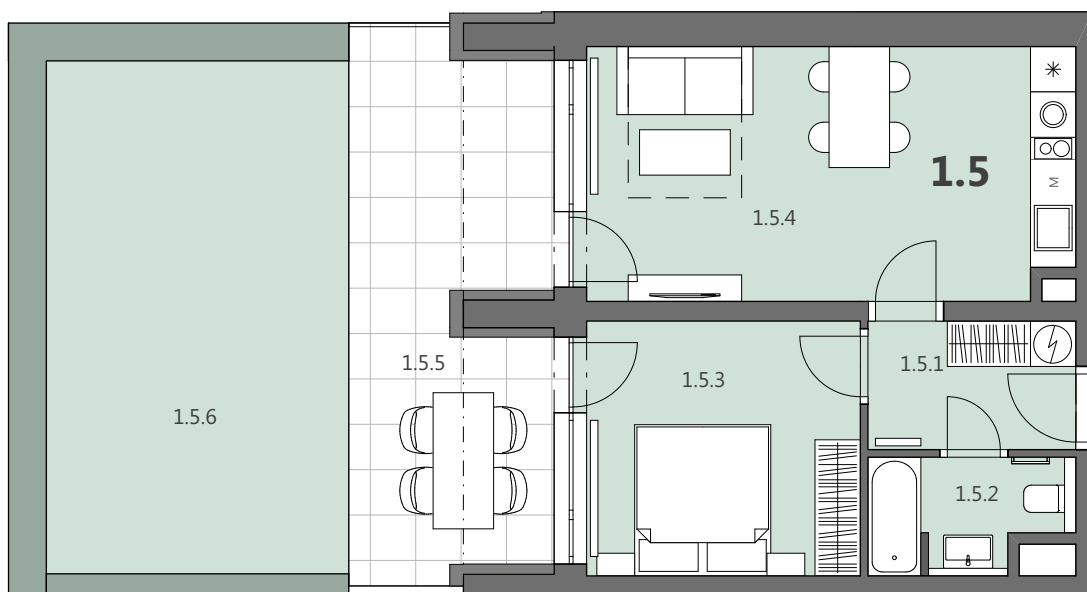


# APARTMÁN 1.5 - KŮROVEC

# APARTMÁNY PADESÁTKA



APARTMÁN 1.5 Podlahová plocha\*

1.5	2+kk	45,65
Užitná plocha		
1.5.1	chodba	4,67
1.5.2	koupelna	3,49
1.5.3	ložnice	12,38
1.5.4	op + kk	21,71
1.5.5	terasa	18,67
1.5.6	zahrada	33,60

	sklep - viz. schéma 1.PP
	parkovací stání - venkovní

\* Podlahová plocha je vymezena nařízením vlády č. 366/2013 Sb., o úpravě některých záležitostí souvisejících s bytovým spoluvlastnictvím.



Schéma půdorysu apartmánu představuje dispoziční řešení bytu. Kuchyňská linka a nábytek nejsou součástí dodávky bytu, zařízení je zobrazeno pouze pro názornost. Plocha zahrady je orientační. Specifikace pro konstrukce, povrchové úpravy a rozsah vybavení je předmětem přílohy "Standard nemovitosti".