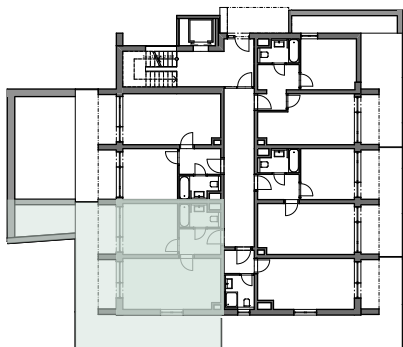
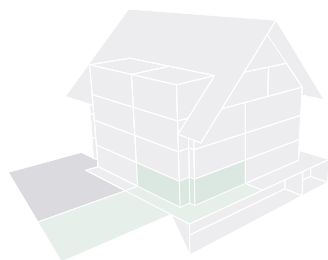
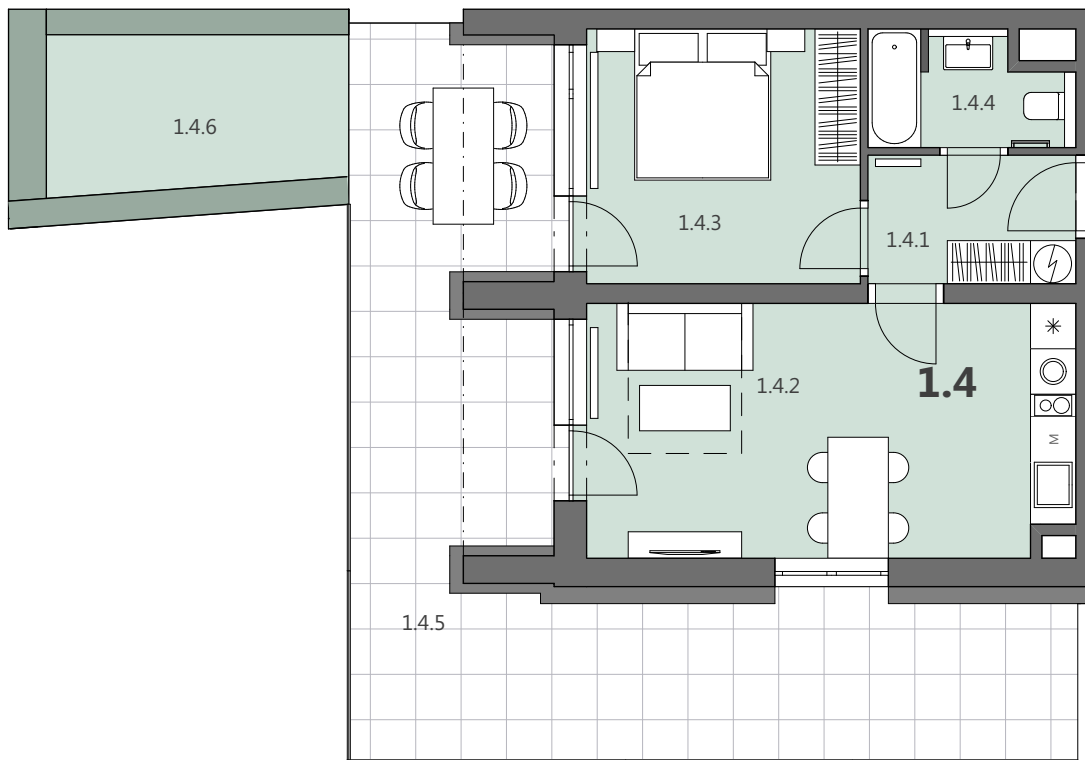


APARTMÁN 1.4 - U STUDÁNKY

APARTMÁNY PADESÁTKA



APARTMÁN 1.4 Podlahová plocha*

| 1.4 | 2+kk | 45,65 |
|---------------|----------|-------|
| Užitná plocha | | |
| 1.4.1 | chodba | 4,67 |
| 1.4.2 | op + kk | 21,71 |
| 1.4.3 | ložnice | 12,38 |
| 1.4.4 | koupelna | 3,49 |
| 1.4.5 | terasa | 37,50 |
| 1.4.6 | zahrada | 11,62 |

| | |
|--|----------------------------|
| | sklep - viz. schéma 1.PP |
| | parkovací stání - venkovní |

* Podlahová plocha je vymezena nařízením vlády č. 366/2013 Sb., o úpravě některých záležitostí souvisejících s bytovým spoluvlastnictvím.



Schéma půdorysu apartmánu představuje dispoziční řešení bytu. Kuchyňská linka a nábytek nejsou součástí dodávky bytu, zařízení je zobrazeno pouze pro názornost. Plocha zahrady je orientační. Specifikace pro konstrukce, povrchové úpravy a rozsah vybavení je předmětem přílohy "Standard nemovitosti".