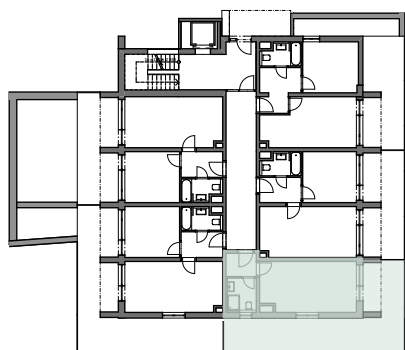
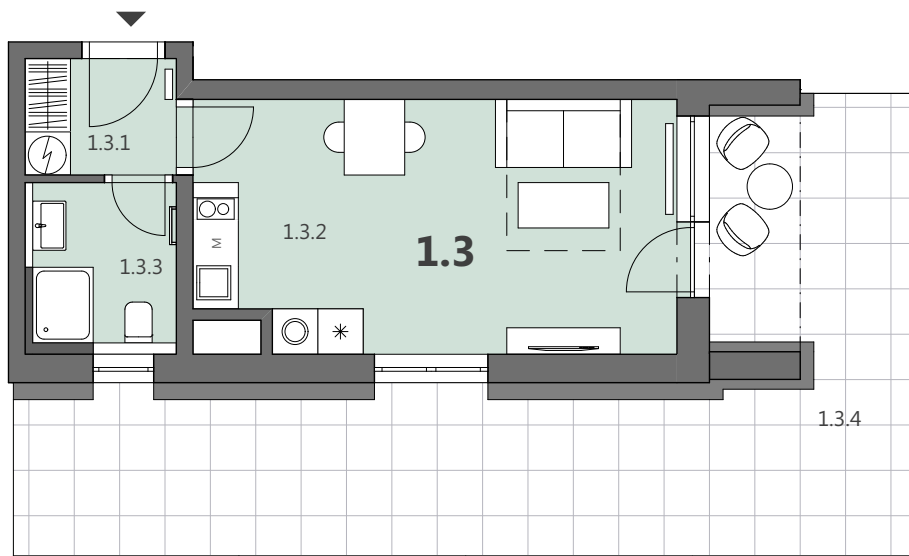


# APARTMÁN 1.3 - NA KNAJPE

# APARTMÁNY PADESÁTKA



APARTMÁN 1.3 Podlahová plocha\*

1.3	1+kk	30,31
Užitná plocha		
1.3.1	chodba	3,08
1.3.2	op + kk	21,12
1.3.3	koupelna	4,03
1.3.4	terasa	33,00

sklep - viz. schéma 1.PP	
parkovací stání - venkovní	

\* Podlahová plocha je vymezena nařízením vlády č. 366/2013 Sb., o úpravě některých záležitostí souvisejících s bytovým spoluměstnictvím.



Schéma půdorysu apartmánu představuje dispoziční řešení bytu. Kuchyňská linka a nábytek nejsou součástí dodávky bytu, zařízení je zobrazeno pouze pro názornost. Plocha zahrady je orientační. Specifikace pro konstrukce, povrchové úpravy a rozsah vybavení je předmětem přílohy "Standard nemovitosti".