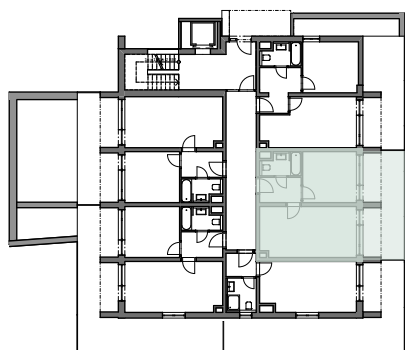
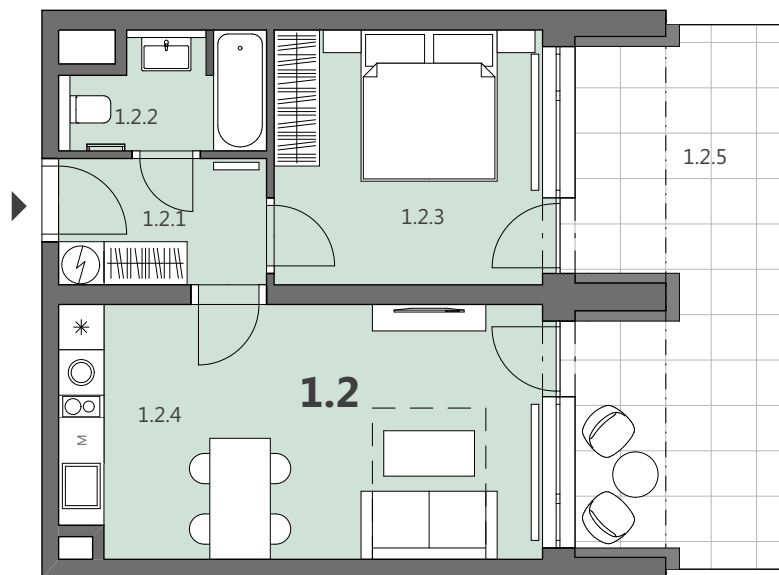


# APARTMÁN 1.2 - ČIHADLA

# APARTMÁNY PADESÁTKA



APARTMÁN 1.2 Podlahová plocha\*

1.2	2+kk	45,16
Užitná plocha		
1.2.1	chodba	4,59
1.2.2	koupelna	3,55
1.2.3	ložnice	12,14
1.2.4	op + kk	21,48
1.2.5	terasa	18,73

	sklep - viz. schéma 1.PP	
	parkovací stání - venkovní	

\* Podlahová plocha je vymezena nařízením vlády č. 366/2013 Sb., o úpravě některých záležitostí souvisejících s bytovým spolum vlastnictvím.



Schéma půdorysu apartmánu představuje dispoziční řešení bytu. Kuchyňská linka a nábytek nejsou součástí dodávky bytu, zařízení je zobrazeno pouze pro názornost. Plocha zahrady je orientační. Specifikace pro konstrukce, povrchové úpravy a rozsah vybavení je předmětem přílohy "Standard nemovitosti".