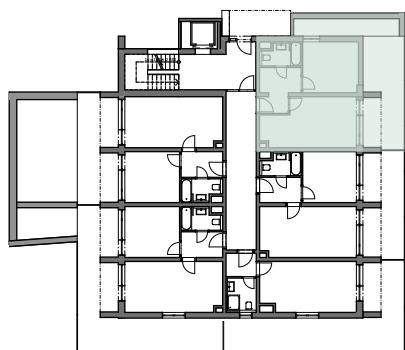
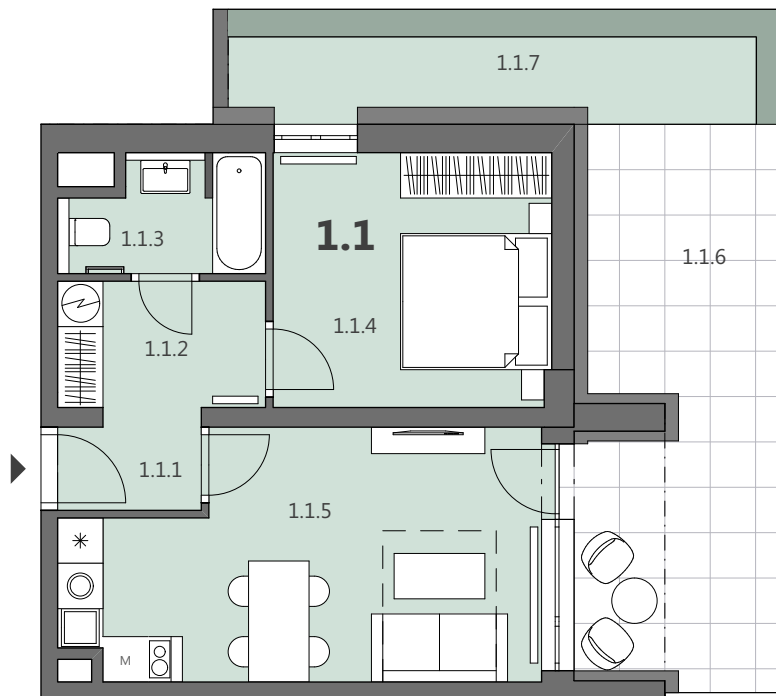


# APARTMÁN 1.1 - ROZMEZÍ

# APARTMÁNY PADESÁTKA



APARTMÁN 1.1 Podlahová plocha\*

1.1	2+kk	45,38
Užitná plocha		
1.1.1	chodba	2,43
1.1.2	šatna	4,93
1.1.3	koupelna	3,54
1.1.4	ložnice	12,37
1.1.5	op + kk	19,08
1.1.6	terasa	19,15
1.1.7	zahrada	7,25

	sklep - viz. schéma 1.PP
	parkovací stání - venkovní

\* Podlahová plocha je vymezena nařízením vlády č. 366/2013 Sb., o úpravě některých záležitostí souvisejících s bytovým spoluvlastnictvím.



Schéma půdorysu apartmánu představuje dispoziční řešení bytu. Kuchyňská linka a nábytek nejsou součástí dodávky bytu, zařízení je zobrazeno pouze pro názornost. Plocha zahrady je orientační. Specifikace pro konstrukce, povrchové úpravy a rozsah vybavení je předmětem přílohy "Standard nemovitosti".