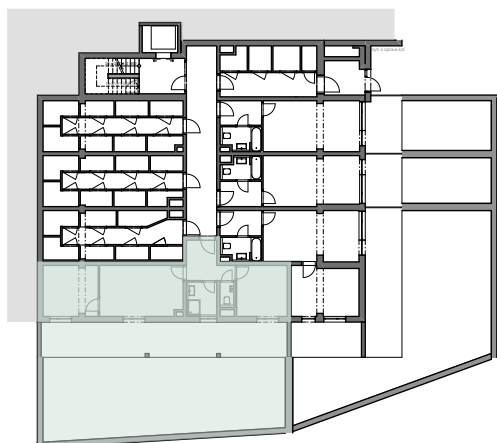
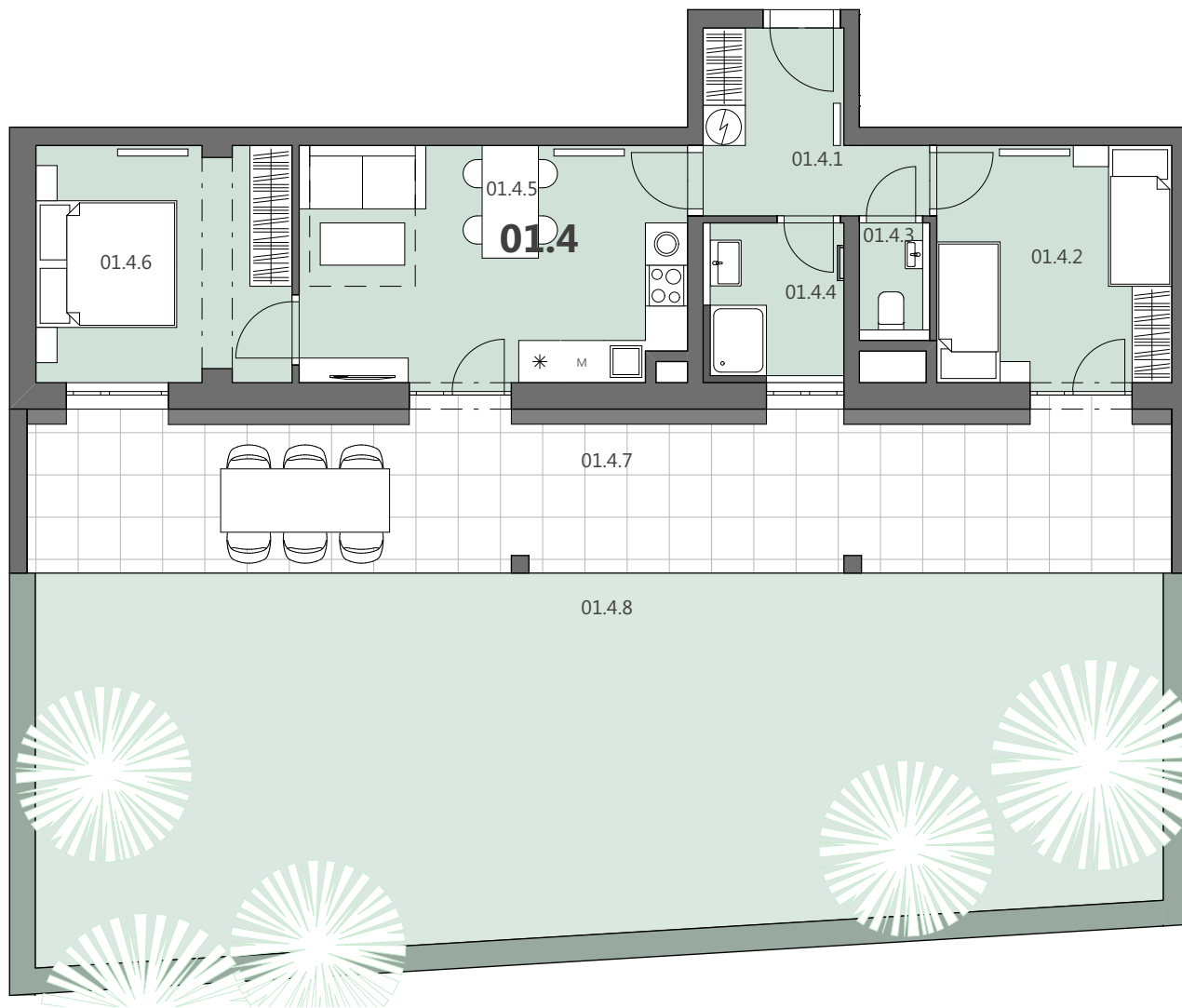


APARTMÁN 01.4 - KRISTIÁNOV

APARTMÁNY PADESÁTKA



APARTMÁN 01.4 Podlahová plocha*

01.4	3+kk	57,94
Užitná plocha		
01.4.1	chodba	6,56
01.4.2	pokoj	11,44
01.4.3	wc	1,37
01.4.4	koupelna	4,12
01.4.5	op + kk	18,51
01.4.6	ložnice	12,29
01.4.7	terasa	34,43
01.4.8	zahrada	88,00

	sklep - viz. schéma 1.PP
	parkovací stání - venkovní

* Podlahová plocha je vymezena nařízením vlády č. 366/2013 Sb., o úpravě některých záležitostí souvisejících s bytovým spoluvlastnictvím.



Schéma půdorysu apartmánu představuje dispoziční řešení bytu. Kuchyňská linka a nábytek nejsou součástí dodávky bytu, zařízení je zobrazeno pouze pro názornost. Plocha zahrady je orientační. Specifikace pro konstrukce, povrchové úpravy a rozsah vybavení je předmětem přílohy "Standard nemovitosti".