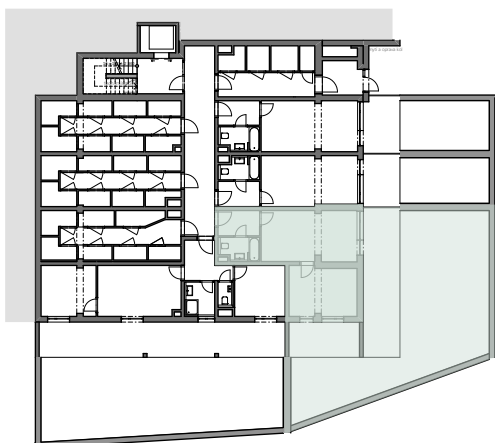
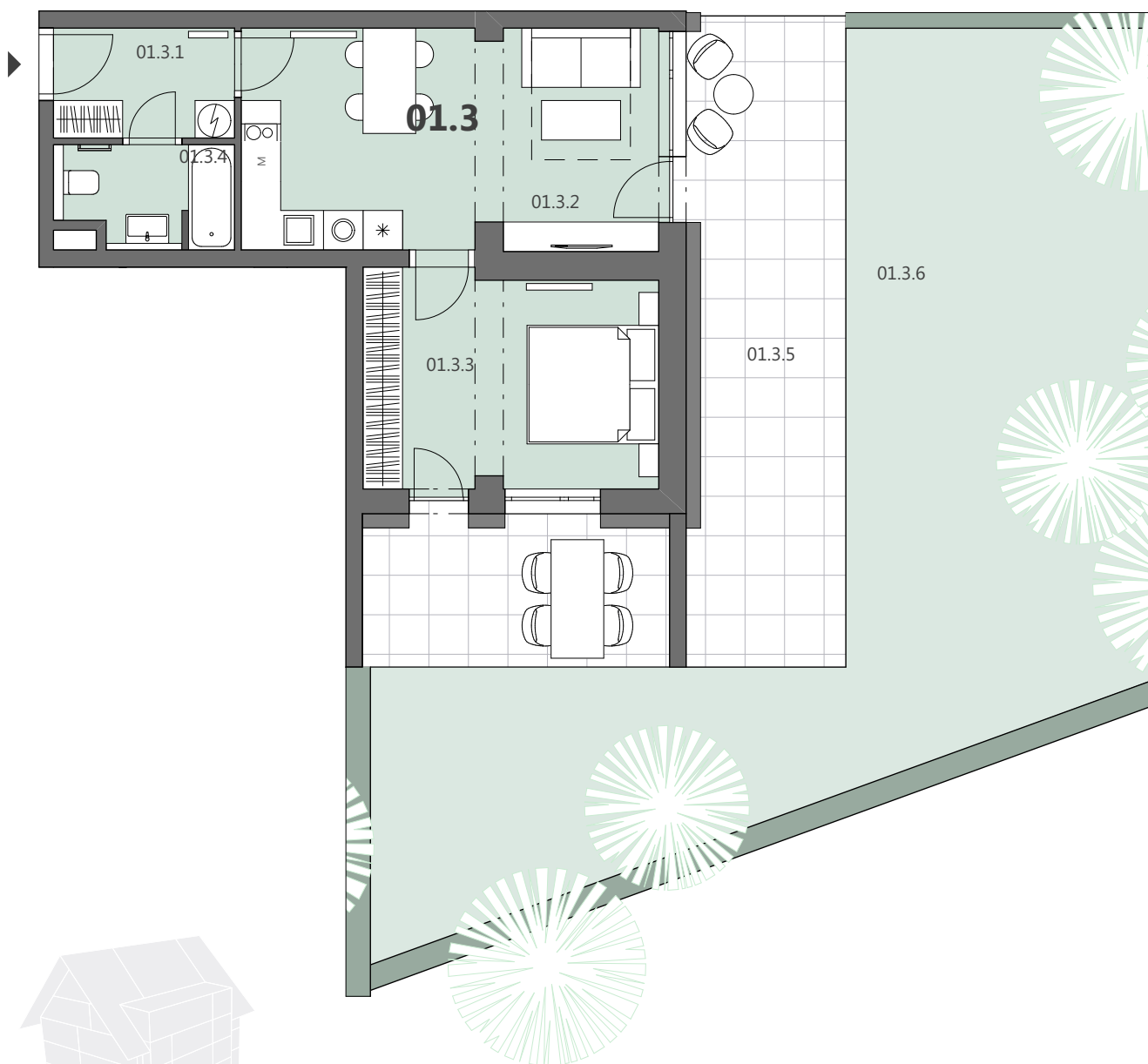


APARTMÁN 01.3 - BLATNÝ RYBNÍK

APARTMÁNY PADESÁTKA



APARTMÁN 01.3		Podlahová plocha*
01.3	2+kk	46,28
		Užitná plocha
01.3.1	chodba	4,59
01.3.2	op + kk	21,63
01.3.3	ložnice	14,60
01.3.4	koupelna	3,69
01.3.5	terasa	33,00
01.3.6	zahrada	96,73
		sklep - viz. schéma 1.PP
		parkovací stání - venkovní

* Podlahová plocha je vymezena nařízením vlády č. 366/2013 Sb., o úpravě některých záležitostí souvisejících s bytovým spoleuvlastnictvím.

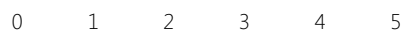


Schéma půdorysu apartmánu představuje dispoziční řešení bytu. Kuchyňská linka a nábytek nejsou součástí dodávky bytu, zařízení je zobrazeno pouze pro názornost. Plocha zahrady je orientační. Specifikace pro konstrukce, povrchové úpravy a rozsah vybavení je předmětem přílohy "Standard nemovitosti".