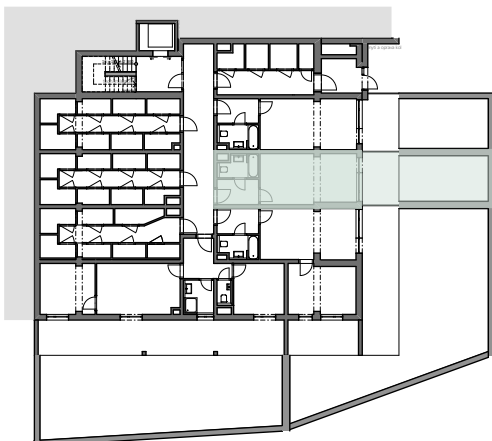
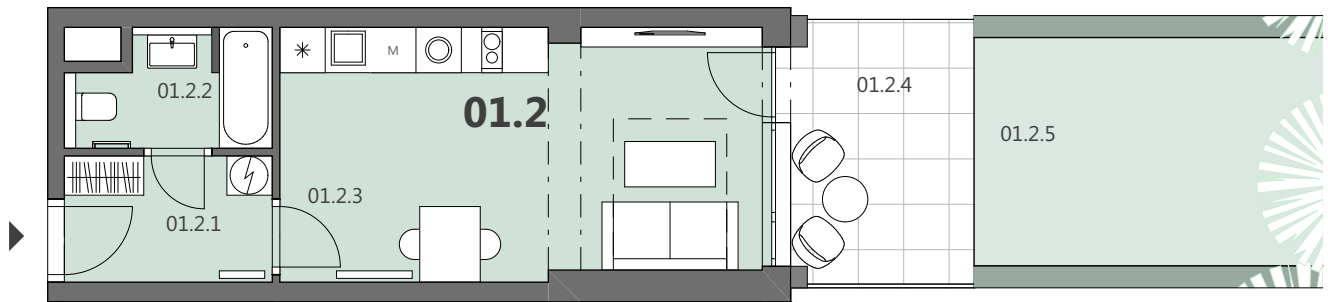


APARTMÁN 01.2 - NOVÁ LOUKA

APARTMÁNY PADESÁTKA



APARTMÁN 01.2 Podlahová plocha*

| 01.2 | 1+kk | 30,92 |
|---------------|----------|-------|
| Užitná plocha | | |
| 01.2.1 | chodba | 4,59 |
| 01.2.2 | koupelna | 3,55 |
| 01.2.3 | op + kk | 21,32 |
| 01.2.4 | terasa | 8,47 |
| 01.2.5 | zahrada | 21,94 |

| | |
|--|----------------------------|
| | sklep - viz. schéma 1.PP |
| | parkovací stání - venkovní |

* Podlahová plocha je vymezena nařízením vlády č. 366/2013 Sb., o úpravě některých záležitostí souvisejících s bytovým společenstvím.



Schéma půdorysu apartmánu představuje dispoziční řešení bytu. Kuchyňská linka a nábytek nejsou součástí dodávky bytu, zařízení je zobrazeno pouze pro názornost. Plocha zahrady je orientační. Specifikace pro konstrukce, povrchové úpravy a rozsah vybavení je předmětem přílohy "Standard nemovitosti".